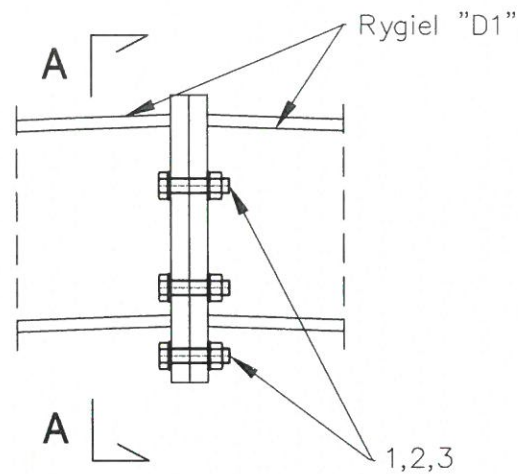
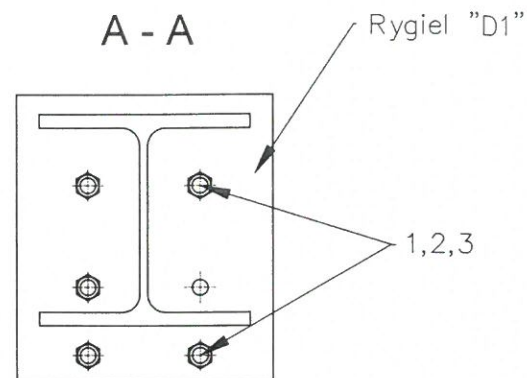


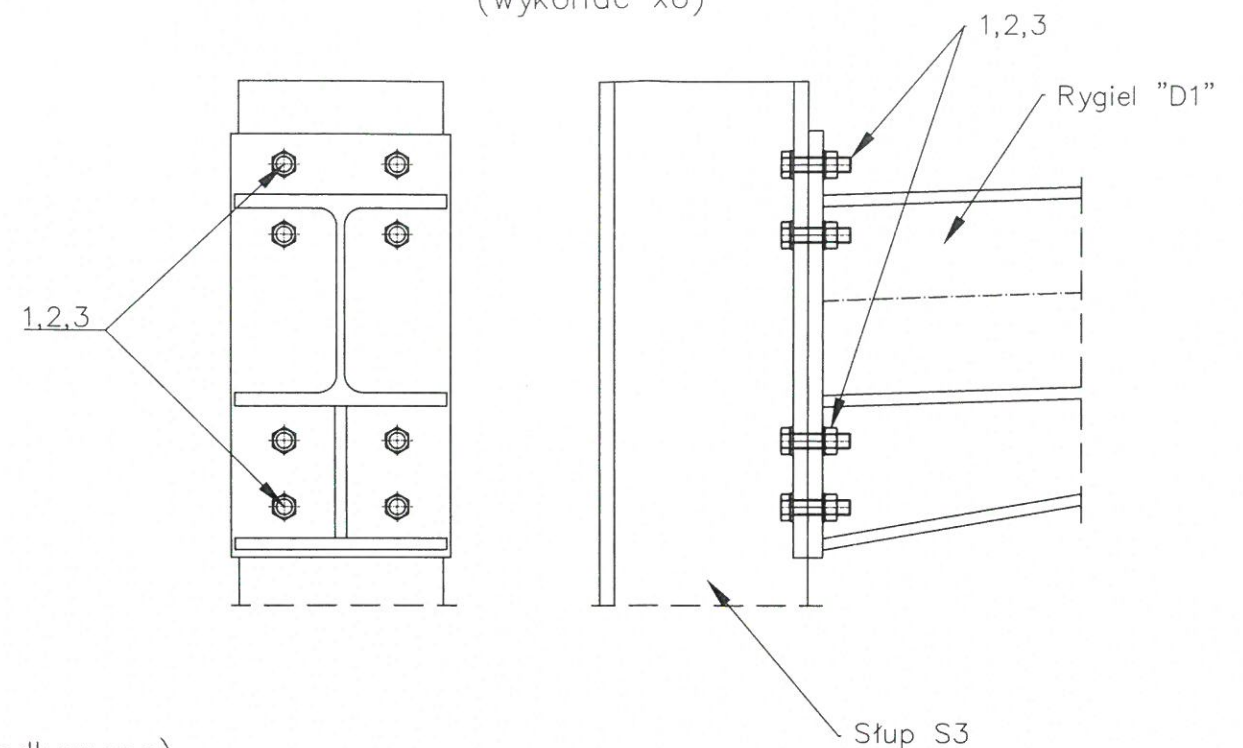
POŁĄCZENIE RYGIELI
"D1-D1"
(wykonać x3)



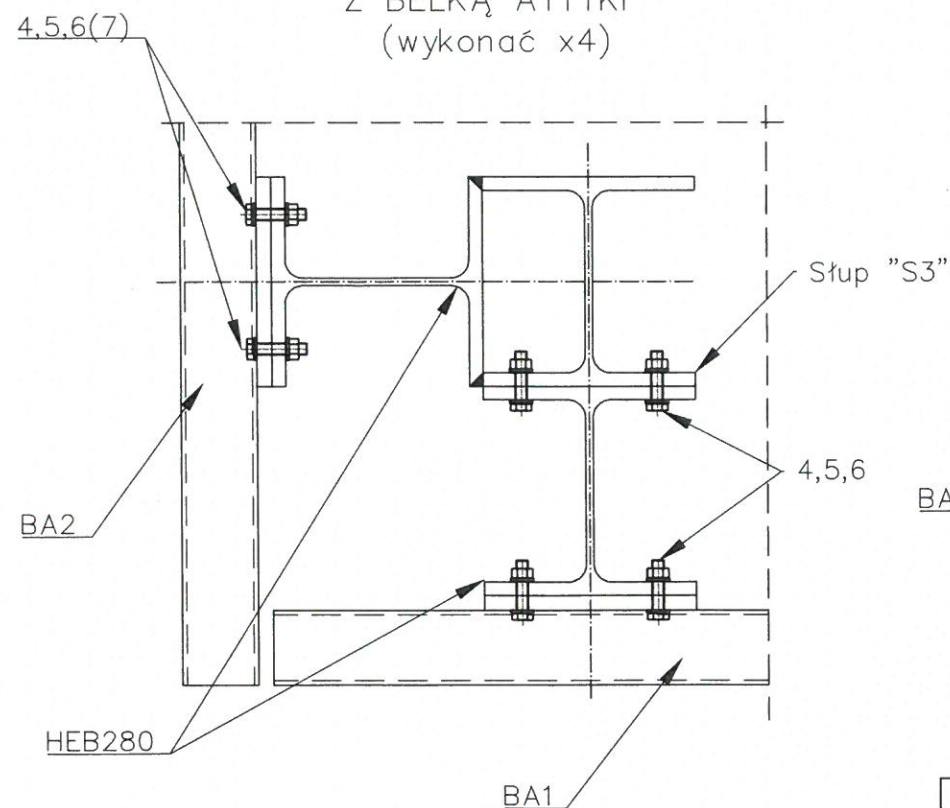
A - A



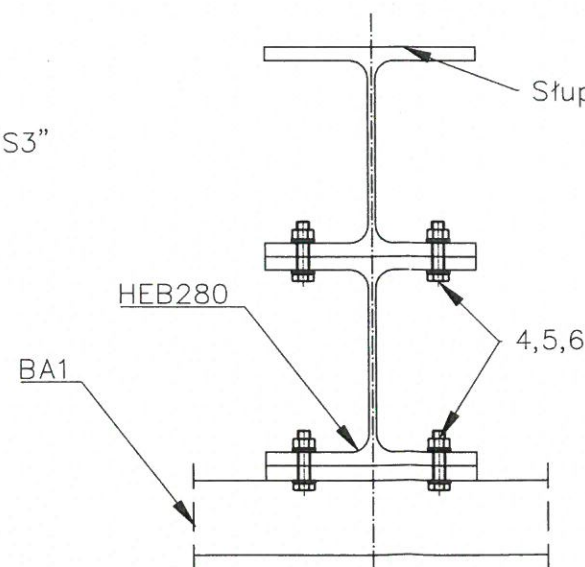
POŁĄCZENIE SŁUP-RYGIEL
"S3-D1"
(wykonać x6)



POŁĄCZENIE SŁUPA S3 (skrajnego)
Z BELKĄ ATTYKI
(wykonać x4)



POŁĄCZENIE SŁUPA S3 (środkowego)
Z BELKĄ ATTYKI BA-1
(wykonać x2)



Uwaga:

1. W poniższym zestawieniu podano całkowitą ilość połączeń śrubowych.

					Ciężar: 33,5 [kg]	
7.	8	Śruba M16x150; kl. 8.8	FeZn	1,8	PN85/M-82101	-
6.	80	Podkładka Ø17	FeZn	0,1	PN86/M-82144	-
5.	80	Nakrętka M16-8-B	FeZn	2,5	PN86/M-82144	-
4.	72	Śruba M16x70; kl. 8.8	FeZn	9,1	PN85/M-82101	-
3.	66	Podkładka Ø21	FeZn	0,1	PN86/M-82144	-
2.	66	Nakrętka M20-8-B	FeZn	4,1	PN86/M-82144	-
1.	66	Śruba M20x80; kl. 8.8	FeZn	15,6	PN85/M-82101	-
Poz.	Szt.	Nazwa elementu	Materiał	Ciężar [kg]	Nr normy	Uwagi

Nr projektu Inwestora:		54296_Z2USU00_B		Nr rysunku Inwestora:		Z2USU00_20_B	
Inwestor:		PGE Górnictwo i Energetyka Konwencjonalna S.A. Oddział Elektrownia Turów		Projektant:		mgr inż. Rafał ROZENTRETER	
Tytuł rysunku:		POŁĄCZENIA ŚRUBOWE		Nr uprawnień:		239/DOŚ/07	
Adres inwestycji:		dz. nr 1256; obr. 022503_4.0005 Zatonie ul. Młodych Energetyków 12, 59-916 Bogatynia		Faza projektu: PT		Skala: 1:10	
				Branża: budowlana		Data: 30.09.2022r.	
						Nr rysunku:	
						T-10	

LABTECHNE Sp. z o.o.
Łagów, ul. Szkolna 9B
59-900 Zgorzelec
tel.: (+48) 607 128 794
labtechn@labtechn.pl



Temat opracowania:

PROJEKT TECHNICZNY
- BUDOWA WIATY MAGAZYNOWEJ
NA ISTNIEJĄCYM PLACU MAGAZYNU G004